

agenda DE SERVICIOS 2024



SERVICIOS

EN RESPUESTA
A NECESIDADES
DE ASOCIADOS

EQUIPOS

**PROFESIONALES
INTERDISCIPLINARIOS**

**INCORPORACIÓN
PERMANENTE**

DE NUEVAS
TECNOLOGÍAS



SERVICIO DE SA LUD

COBERTURA MÉDICA INTEGRADA

en todo el país



La Mutual, a través de sus delegaciones, cuenta con una red de servicios de atención primaria de la salud (APS), sistema recomendado por la Organización Mundial de la Salud (OMS) como la estrategia más efectiva para poner la salud al alcance de todos.

Con una visión diferente, **este servicio orientado a la prevención y la atención temprana, considera al paciente dentro de su contexto familiar y social**, brindando atención a través de equipos interdisciplinarios coordinados por médicos de familia, psicólogos y trabajadores sociales.

PLANES FAMILIARES

⊗ PLAN PROTECCIÓN ⊗ PLAN BASE ⊗ PLAN SUPERIOR

- Medicina familiar
- Podología
- Odontología
- Psicología
- Cardiología
- Kinesiología
- Oftalmología – Cirugías
- Dermatología
- Gastroenterología
- Ginecología
- Traumatología
- Urología
- Pediatría
- Otorrinolaringología
- Neumonología
- Neurología

 ANÁLISIS
CLÍNICOS

 CONSULTAS MÉDICAS
ONLINE LAS 24 HS

 DIAGNÓSTICO
POR IMÁGENES



**BONIFICACIONES
EN PLANES
FAMILIARES**



**TITULAR CON
PLAN SUPERIOR**



3 o 4 participantes

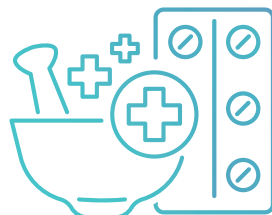
COBERTURA

en Farmacia y Emergencias
Médicas en todo el país

- 40% de descuento en farmacias
- Emergencias médicas

FARMACIA MUTUAL

Ubicada en Sede Central, es un complemento ideal que brinda hasta un 40% de descuento en medicamentos.



CONSULTAS MÉDICAS ONLINE LAS 24 HS

A través de la aplicación gratuita "llamando al doctor", este servicio ofrece atención médica calificada e inmediata a través de una videollamada las 24 horas los 365 días del año.

 **Llamando
al Doctor**



**CENTRO
MÉDICO Y
DIAGNÓSTICO
PROPIO**

ODONTOLOGÍA

Este servicio está presente en todas las delegaciones del país y comprende:

- » CONSULTAS
- » CONTROL BUCAL
- » ARREGLOS Y RESTAURACIONES (estéticas y amalgamas)
- » LIMPIEZA
- » RADIOGRAFÍAS SIMPLES
- » **PRÓTESIS DENTALES** (fijas y móviles)
- » TRATAMIENTO DE CONDUCTO
- » OBTURACIONES EN AMALGAMAS
- » EXTRACCIONES DE PIEZAS DENTALES
- » TRATAMIENTOS DE ENCÍAS
- » **IMPLANTES** (en Centro Médico en CABA)

ORTODONCIA

Este servicio se brinda en el Centro Médico (CABA) y en distintas sedes del país, previa derivación del odontólogo.

La prestación es arancelada. Consultanos en que lugares del país ya está disponible.



Las prestaciones se realizan con **MATERIALES DE PRIMERA CALIDAD** y un costo mucho más económico que el del resto del mercado.

ÓPTICA*

CUBRE UN PAR DE LENTES GRATUITOS POR AÑO ANIVERSARIO (marcos y cristales recetados)

De necesitar otro par antes de cumplirse el plazo mencionado, podrá solicitarse el mismo a un costo promocional. Marcos disponibles:

- » TRADICIONAL (GRATUITO)
- » INTERMEDIO* *
- » FLEX**
- » ACETATO

Además, el servicio ofrece lentes con tratamiento **antirreflex** (consultar valores) y cristales con tratamiento **Blue Light**.

**lentes de stock*

***a valores preferenciales*

OFTALMOLOGÍA

Te brinda una atención integral de las alteraciones de la vista, desde estudios de rutina hasta cirugías de alta complejidad con valores accesibles.

+ ELEMENTOS ORTOPÉDICOS SIN CARGO

+ PROGRAMAS DE PREVENCIÓN





SERVICIOS **SOCIA LES**

SERVICIO SOCIAL EN DELEGACIONES

En las delegaciones de todo el país podrás encontrar **una trabajadora social que te escuchará, te brindará acompañamiento y orientará** en las diversas problemáticas que te encuentres atravesando.

TERAPIA OCUPACIONAL

PREVENCIÓN
Y PROMOCIÓN
**DE LA SALUD Y
EL BIENESTAR**



APOYO PARA EL
**DESARROLLO DE
LAS ACTIVIDADES
DE LA VIDA DIARIA**



SUBSIDIOS

Nacimiento o adopción

Para acompañar un momento tan importante como es el nacimiento o adopción de un hijo, se entregará una asistencia económica equivalente a 5 cuotas sociales. Si ambos padres son asociados, el beneficio corresponderá al de mayor antigüedad.

Por Casamiento

Al contraer matrimonio se entregará un voucher "experiencia Big Box" a elección del asociado, con más de 100 opciones (cenas, desayunos, brunch, caja de vinos, entre otros), o un monto en pesos equivalente a 5 cuotas sociales. Si ambos cónyuges son asociados, el beneficio corresponderá al de mayor antigüedad.

Discapacidad

Este subsidio otorga por hijo y nieto a cargo, con guarda judicial, un monto anual equivalente a 6 cuotas sociales, hasta los 21 años.

Fallecimiento familiar

En caso de fallecimiento de un familiar de primer grado, este subsidio ofrece al asociado una asistencia económica, equivalente a 4 cuotas sociales.

SERVICIO DE SEPELIO

En sus 2 modalidades, prestacional y reintegro, este servicio ofrece cobertura de sepelio en todo el país y para todas las edades.

PRESTACIONAL

Esta modalidad brinda el servicio funerario completo, a través de una red de prestadores, sin tener que realizar ningún tipo de gasto extra.

REINTEGRO

Esta modalidad consiste en un reintegro -hasta un tope máximo- de los gastos de sepelio a los que hubieran incurrido los deudos.



ASESORAMIENTO LEGAL Y PREVISIONAL

Los profesionales brindan asesoramiento jurídico gratuito a todos los asociados y sus familias en todas las ramas del derecho, aconsejando preventivamente, orientando en su problemática con carácter previo a una instancia judicial.

SERVICIOS DE EDUCACIÓN



BECAS DE ESTUDIO

- SECUNDARIAS
- TERCIARIAS
- UNIVERSITARIAS

Las becas permiten hacer frente a los estudios secundarios, terciarios y universitarios de hijos o nietos. **Abarcan todo el nivel de estudios por el que se ha concursado**, siempre y cuando se presente la documentación necesaria para mantener el beneficio. Se abonarán en dos cuotas durante el año.

DOCUMENTACIÓN A PRESENTAR

BECAS SECUNDARIAS

Constancia de inscripción o de alumno regular correspondiente al año en curso.

BECAS TERCIARIAS / UNIVERSITARIAS

Inscripción a las materias del 1º cuatrimestre o materias anuales del año en curso.



SUBSIDIO POR ESCOLARIDAD PRIMARIA

Fomentar la enseñanza constituye uno de los objetivos primordiales del sistema mutual, es por eso que **la Mutual promueve la educación entre sus asociados mediante una ayuda que permite disminuir el esfuerzo económico que implica el comienzo de clases.**



Se entregará un kit de útiles para cada uno de los hijos de los asociados al comienzo del ciclo lectivo (del 1/02 al 30/04). Comprende salas 4 y 5 nivel inicial, primario y escuelas especiales (Los niños deben ser asociados).



BIBLIOTECA

La Mutual cuenta para sus asociados con la plataforma de lecturas digitales BiDi, que tiene variedad de recursos en diversos géneros literarios. Es accesible las 24 hs tanto offline como online y también compatible con todos los dispositivos.



Encontrá las mejores opciones de alojamiento y traslado a los principales destinos de la Argentina.





SERVICIOS ECONÓMICOS



AHORRO MUTUAL

Los asociados podrá abonar los servicios de la Mutual mediante caja de ahorro. Además podrán invertir en un plazo fijo, pactando el tiempo de permanencia y de acuerdo a la tasa vigente.

También podrán consultar sus movimiento y dar de alta sus ahorros desde la app.

El servicio Ahorro Mutual ofrece dos prestaciones:

- Caja de ahorro
- Ahorro a término

PRÉSTAMOS

Sacá tu préstamo rápido y sencillo, con mínimos requisitos y las tasas más convenientes. Elegí la mejor opción para vos en solo tres pasos y conseguí todas las cosas que querés. En la Mutual encontrarás atención y asesoramiento personalizado con más de 25 años de experiencia.

- Cuotas fijas
- En pesos
- Rápidos y sencillos
- Mínimos requisitos

REMESAS

Mediante este servicio podés enviar dinero de una manera rápida, sencilla y sobre todo segura, con el más bajo costo y mínimos requisitos.

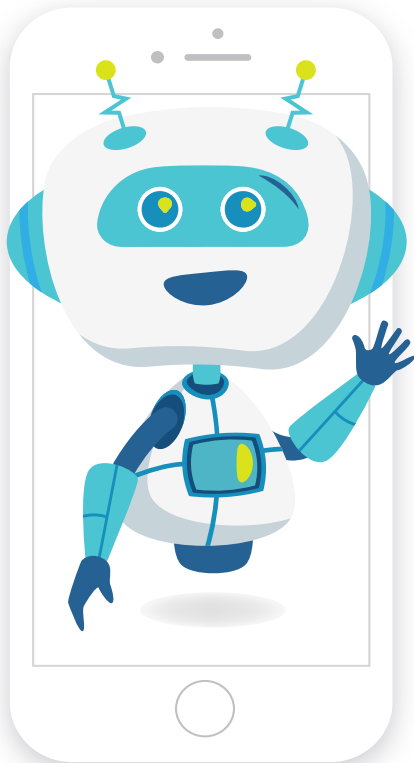
¿Quiénes pueden enviar una remesa?

Todos los asociados pueden hacerlo, solo una de las partes tiene que estar asociada a la Mutual.



LA MUTUAL SIEMPRE AL ALCANCE DE TU MANO

Te invitamos a conocer al ASISTENTE VIRTUAL DE LA MUTUAL



Hola, **soy MutuBOT**, tu nuevo asistente virtual

Podré responder a las consultas más habituales y facilitar la gestión de los servicios.

Estaré disponible a través de whatsapp

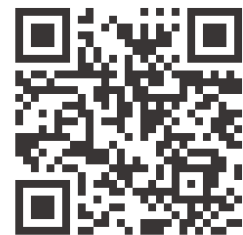
**LAS 24 HORAS DEL DÍA
LOS 7 DÍAS DE LA SEMANA**

CUANDO ME NECESITES SOLO MANDAME UN MENSAJE AL
📞 **11.6696.6424**



OOO
AMPF / AMPC
APP

La aplicación AMPF|AMPC-APP te permitirá operar los servicios de manera online, desde cualquier dispositivo.



¡Te invitamos a disfrutarla!

AMPF 30 *años*

trabajando con
EXPERIENCIA,
SOLIDEZ y
COMPROMISO
